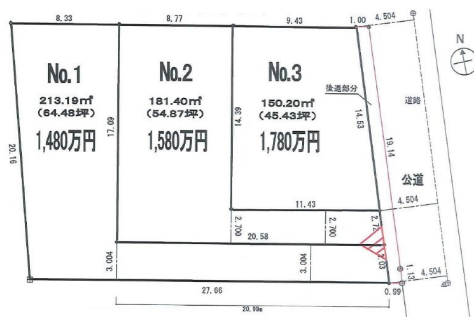


FOR SALE

価格	坪単価
1,380万円	約21.4万円



【外観】



【区画図】



現況と異なる場合には現況を優先します。
 該当物件が建築条件付き宅地だった場合、土地売買契約締結後3カ月以内に売主と住宅の建築請負契約を締結していただくことを条件として販売いたします。
 この期間内に住宅を建築しないことが確定したとき、または住宅の建築請負契約が成立しなかった場合は、土地売買契約は無効となり、
 受領した金額は全額無利息でお返しします。

物件種目	土地		
最適用地	住宅用地		
物件所在地	神奈川県平塚市大島		
交通	東海道本線(東日本) 平塚駅 バス20分 バス停:大島より徒歩5分		
土地面積	213.19㎡ (約64.48坪)	他に私道面積	無し
地勢	平坦	地目	宅地
都市計画	市街化調整区域		
用途地域	無指定		
建ぺい率	50%	容積率	100%
土地権利	所有権		
法令上の制限	景観法		
現況	更地	引渡日	相談
接道状況	東4.5m公道 間口3.0m		
建築確認番号		開発許可番号	
設備	ガス:プロパン / 水道:公営 / 公共下水		
周辺施設			
その他費用			
備考			

取引条件の有効期限:2021年10月25日

No.0000001685

お問合せ先



神奈川県知事(4)第23355号

有限会社ネスト 本店

TEL:0463-36-1166

FAX:0463-36-1177

神奈川県平塚市諏訪町 1 4 4 4

URL:<http://www.next-stage.jp/>

E-Mail:komuro@next-stage.jp

取引態様:媒介(仲介)

