

FOR SALE

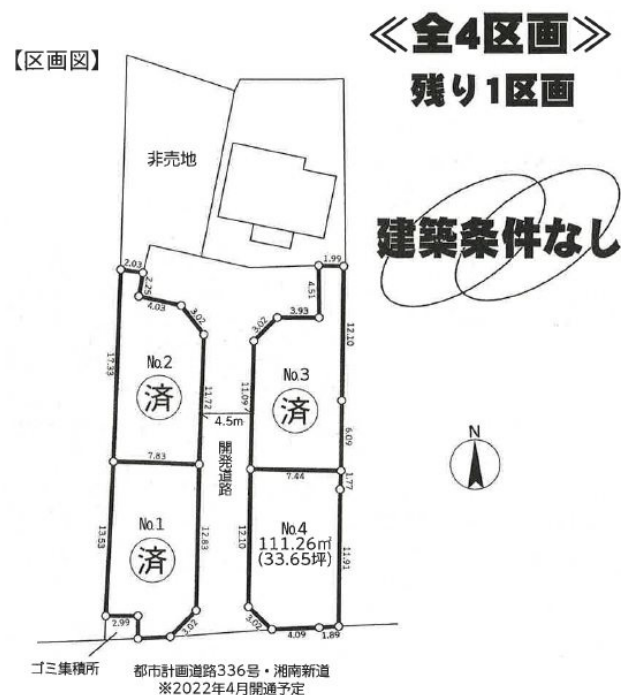
価格	坪単価
1,850万円	約55.0万円



【外観】



【区画図】



物件種目	土地		
最適用地	住宅用地		
物件所在地	神奈川県平塚市西真土1丁目		
交通	東海道本線(東日本) 平塚駅 バス13分 バス停:西真土より徒歩3分		
土地面積	111.26㎡ (約33.65坪)	他に私道面積	
地勢	平坦	地目	畑
都市計画	市街化区域		
用途地域	第一種住居地域		
建ぺい率	60%	容積率	200%
土地権利	所有権		
法令上の制限			
現況	更地	引渡日	2020年6月予定
接道状況	西4.50m		
建築確認番号		開発許可番号	
設備	ガス:プロパン / 水道:公営 / 本下水		
周辺施設	ファミリーマート平塚真土店 153m / 平塚警察署 真土駐在所 237m / マツモトキヨシ 平塚四之宮店 471m / いなげや 平塚四之宮店 510m / 平塚市立神明中学校 590m / 西友 平塚店 665m		
その他費用			
備考			

現況と異なる場合には現況を優先します。
 該当物件が建築条件付き宅地だった場合、土地売買契約締結後3カ月以内に売主と住宅の建築請負契約を締結していただくことを条件として販売いたします。
 この期間内に住宅を建築しないことが確定したとき、または住宅の建築請負契約が成立しなかった場合は、土地売買契約は無効となり、
 受領した金額は全額無利息でお返しします。

取引条件の有効期限:2020年11月25日

No.0000001383

お問合せ先



神奈川県知事(4)第23355号

有限会社ネスト 本店

TEL:0463-36-1166

FAX:0463-36-1177

神奈川県平塚市諏訪町14-44

URL:<http://www.next-stage.jp/>

E-Mail:komuro@next-stage.jp

取引態様:仲介

